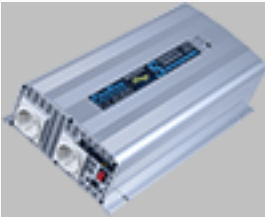


Power Inverter 1000 Watt 12V pure sine



Model : SWI1000W12V

** ~ Reiner Sinus für unterwegs ~ **1000 Watt Dauer, 2000 Watt Spitze
KFZ, PKW, Boot, Camping, Outdoor, Caravan, Reisemobil, Solar

Artikelbeschreibung: Wechselrichter / Spannungswandler mit ~ reiner Sinuswelle ~
Überall dort, wo es auf eine reine Sinusspannung - wie aus ihrer Heimsteckdose -
ankommt, können Sie diesen Wandler einsetzen. Idealer Einsatz für Messtechnik,
Regeltechnik, Steuerungstechnik, Audio- und HiFi-Verstärker, Fernsehgeräte, Laptop,
Stereoanlage. Natürlich auch für alle anderen Geräte mit einer Leistung bis 1000 Watt
wie z. B.: Spielkonsolen, DVD, Video, Beleuchtung, Lüfter, Playstation, X-Box,
Ladegeräte für Digitalkamera, Handy, Videokamera, Werkzeuge, Motoren,
Heizungsanlagen, Heizungssteuerung, Studioblitzanlagen und vieles mehr. Induktive
und kapazitive Lasten stellen kein Problem für diesen Wandlertyp dar.

Sehen Sie sich die technischen Details an und Sie werden erkennen, dass es sich um
ein modernes, hochwertiges Gerät handelt, dass auf dem neuesten Stand der Technik
ist. Dank elektronisch geregelter Lüftersteuerung erfolgt die Zuschaltung des Lüfters
nur nach Bedarf. Die gute Verarbeitung und durchdachte Technik garantieren einen
zuverlässigen Einsatz und eine lange Lebensdauer. Das Gerät verfügt über alle
notwendigen Schutzabschaltungen, wie Temperaturschutzschaltung,
Kurzschlusschutz, Unter-spannungsabschaltung (zum Schutz ihrer Batterie),
Überlastungsschutz (falls Sie mal einen zu großen Verbraucher anschließen).
Es wird eine Kabelfernbedienung mitgeliefert, die wunderbar für den Einbau in ihr
Fahrzeug geeignet ist. Sie können damit den Wandler Ein- bzw. Ausschalten. Des
Weiteren wird Ihnen über drei LED's der aktuelle Status des Spannungswandlers
angezeigt.

Technische Details:

- 1000 Watt Dauerleistung
- 2000 Watt kurzzeitige Spitze (25ms)
- 10 bis 16V DC Eingangsspannungsbereich
- quarzpräzise 230V AC, 50 Hz Ausgangsspannung
- reiner Sinus
- Klirrfaktor max. 3%
- Wirkungsgrad 85 - 90%
- Standby Verbrauch kleiner 0,8A
- Alarmsignal bei 10,5V Batteriespannung
- Tiefentladeschutz, Abschaltung des Verbrauchers bei 10V Batteriespannung
- Überspannungsschutz, Abschaltung bei mehr als 16V DC am Eingang
- der 230V AC Ausgang ist kurzschlussfest
- der 12V DC Eingang ist verpolungsgeschützt durch Sicherung
- automatische Abschaltung des Spannungswandlers bei Überlast
- Temperaturschutz, Schutzabschaltung bei mehr als 60°C im Gehäuse
- Microcontroller gesteuert
- Temperatur- und lastgeregelter Lüfter, der Lüfter läuft nur bei Bedarf
- Netzschalter am Gerät (Ein - Aus Schalter)
- Gehäusematerial aus Aluminium
- Abmessungen H=103mm, B=223mm, L=390mm
- Sicherungen: 4 Stück a 40A
- 5,0kg Gewicht inklusive Anschlusskabel (ohne Verpackung)
- E-Kennzeichen (e-mark) Dieses Kennzeichen sagt aus, dass das Gerät zu Land und zu Wasser in Fahrzeugen betrieben werden darf !!!
- CE, EMC geprüfte Ware
- 24 Monate Garantie
- Service und Garantieabwicklung erfolgt direkt bei uns im Haus!!!!

Lieferumfang:

- Spannungswandler 1000 Watt / 2000 Watt reiner Sinus
- Batterieanschlusskabel mit Ringösen (1 Meter)

Power Inverter 1000 Watt 12V pure sine

- Fernbedienung mit Kontrollanzeigen und 5 Meter Kabellänge
- Bedienungsanleitung in Deutsch
- Rechnung mit ausgewiesener Mehrwertsteuer

*** Neuware sofort lieferbar ***

FraRon electronic